

WILLSEAL® 250 B

Sello horizontal con revestimiento de silicona apta para tráfico vehicular

Descripción

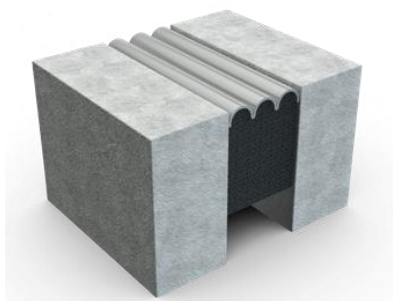
WILLSEAL® 250 B es una junta pre-comprimida y auto-expandible con un sello de silicona apto para tráfico vehicular.

Constituye un sello primario horizontal, en juntas de carreteras, puentes y pistas de aeropuertos. Gracias a su recubrimiento de silicona, **WILLSEAL® 250 B** genera un sello impermeable resistente a la lluvia y a la nieve sobre la superficie, convirtiéndolo en un sello primario óptimo.

WILLSEAL® 250 B está especialmente diseñada para proveer el máximo sellado en estructuras con movimientos rápidos y cortantes. **WILLSEAL® 250 B** está fabricada con los más altos estándares de calidad y creada para un máximo desempeño en juntas entre 1/2" (1,27 cm) y hasta 4" (10.16 cm).

WILLSEAL® 250 B está conformada por tres elementos: una base de espuma de poliuretano de micro-celdas abiertas super resistentes, auto extingible, una impregnación con un compuesto sellante a base de un polímero acrílico hidrofóbico y un recubrimiento de fabrica resistente al tráfico vehicular y resistente a carburantes (otros recubrimientos están disponibles, bajo pedido).

WILLSEAL® 250 B es entregada precomprimida para facilitar su instalación y optimizar su desempeño, en secciones (sticks) de 1.98 m (6.5 pies/stick), con un epóxico especialmente formulado para la adherencia entre el sustrato y el sello de la junta.



Información Técnica

PROPIEDADES FÍSICAS TÍPICAS	
PROPIEDAD	DESCRIPCIÓN
Colores	Negro grado tráfico.
Color de la espuma	Negro
Rango de estabilidad de temperatura	-40°C a 805°C
Temperatura ideal de almacenamiento	20°C
Impregnación	Polímero hidrofóbico propio

JUNTAS, SELLANTES Y ADHESIVOS
ELASTOMERICOS

WILLSEAL® 250 B

TX40T979

OFICINA PRINCIPAL:

Parque Industrial Gran Sabana, M3 - M7, Tocancipá.

PBX: (1) 869 87 87

WWW.TOXEMENT.COM.CO



EUCLID CHEMICAL
TOXEMENT

WILLSEAL® 250 B

Sello horizontal con revestimiento de silicona apta para tráfico vehicular

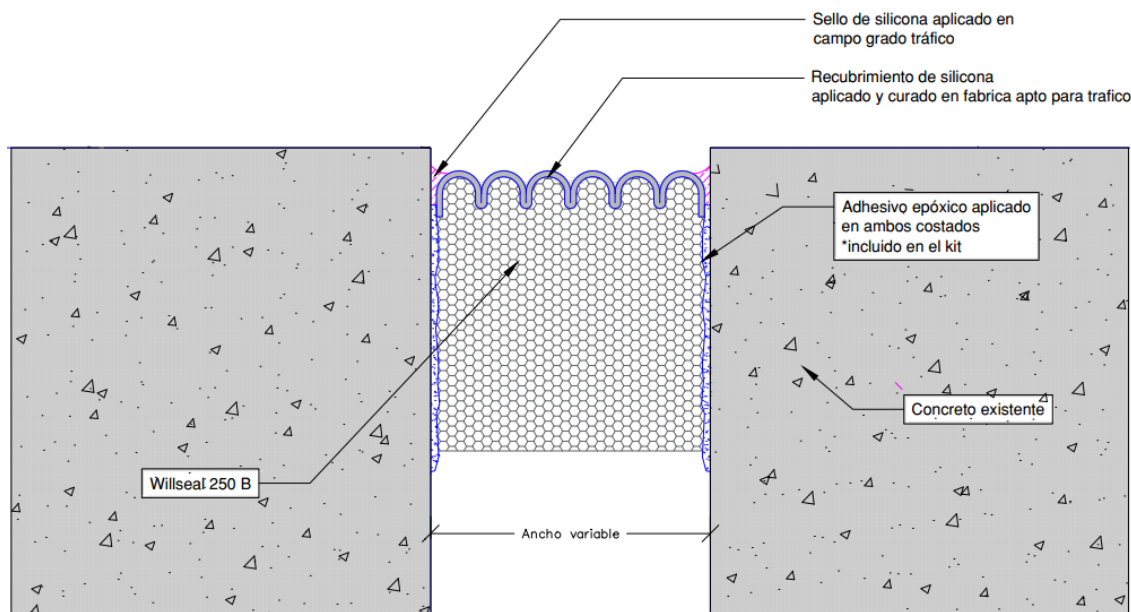
JUNTAS, SELLANTES Y ADHESIVOS ELASTOMERICOS

PROPIEDAD	MÉTODO DE PRUEBA	RESULTADOS TÍPICOS
Resistencia UV	DIN 18542	Pasa
Elongación Final	N/A	Excede la extensión máxima sin tensión
Movimiento	N/A	100% ±50%
Rango de Temperatura del Sustrato	ASTM C-711	-40°C a 88°C
Elongación Silicona	N/A	Nunca en tensión, excede el máximo del rango de movimiento (>1000%)
Flexibilidad Silicona	N/A	Excelente
Resistencia a la Compresión configurada	Probado por un ciclo completo en una cámara ambiental en el rango de estabilidad de temperatura establecido.	No hay migración de la impregnación cuando se comprime al mínimo del movimiento esperado y cuando se calienta simultáneamente a 88°C durante 3 horas.
Compresión configurada	Probado por un ciclo completo en una cámara ambiental en el rango de estabilidad de temperatura establecido.	No sufre delaminación por choque térmico o compresión.

Tiempo de expansión

El material se autoexpande para ajustarse en la junta. El tiempo de expansión variará según la humedad, temperatura y condiciones de almacenamiento de las 24 horas anteriores.

El tiempo de expansión estimado al 50% de humedad relativa y 21°C es de aproximadamente 1 minuto. Puede variar para material más ancho y grueso. El material continuará expandiéndose hasta llenar la junta.



WILLSEAL 250 B - APLICACIÓN JUNTAS EN CONCRETO

WILLSEAL® 250 B

TX40T979

OFICINA PRINCIPAL:

Parque Industrial Gran Sabana, M3 - M7, Tocancipá.

PBX: (1) 869 87 87

WWW.TOXEMENT.COM.CO



EUCLID CHEMICAL
TOXEMENT

WILLSEAL® 250 B

Sello horizontal con revestimiento de silicona apta para tráfico vehicular

JUNTAS, SELLANTES Y ADHESIVOS
ELASTOMERICOS

WILLSEAL® 250 B

TX40T979

Usos

WILLSEAL® 250 B provee un sello primario impermeable al agua a nivel superficial, **WILLSEAL® 250 B** está especialmente diseñado para generar un máximo sello en estructuras con movimientos cortantes:

- Juntas de expansión horizontales primarias sometidas a tráfico vehicular.
- Juntas en vías y puentes.
- Losas de acceso.

Ventajas

WILLSEAL® 250 B está especialmente diseñado para proporcionar un máximo sellado en estructuras sometidas a esfuerzos cortantes y movimientos rápidos.

- Permite un movimiento de hasta 100% (+/-50%) del tamaño medio de la junta.
- Se acomoda a tasas rápidas de movimiento de la junta.
- Excelente recuperación a compresión.
- Suministro en estado pre-comprimido para facilitar la instalación.
- No requiere anclaje invasivo para su instalación.
- La impregnación de la espuma no es base parafínica o asfáltica.
- Construcción monolítica, sin delaminaciones.

Rendimiento

- Anchos de juntas de ½" (1.27 cm) a 4" (10.16 cm) barras de 1.98 m (6.5 ft) de longitud.
- Tamaños personalizados disponibles bajo pedido.

Aplicación

Consulte las instrucciones de aplicación de **WILLSEAL® 250 B**.

Recomendaciones Especiales

- Evite el contacto de **WILLSEAL® 250 B** con solventes de hidrocarburos, pinturas base solvente y productos químicos corrosivos.
- No lo instale cuando la temperatura del sustrato o del ambiente sea inferior a -25°C o superior a 35°C. Consulte con el Departamento Técnico de EUCLID CHEMICAL TOXEMENT para obtener información sobre la instalación del producto a temperaturas extremas.
- No se adhiere a superficies contaminadas con aceites o grasa. El concreto debe estar limpio, seco y en buen estado.
- **WILLSEAL® 250 B** no se usa en las siguientes aplicaciones:
 - Juntas continuamente sumergidas en agua.
 - Juntas en contacto continuo con productos químicos agresivos.
 - Juntas en cubiertas o áreas con ocupación continua.
- En todos los casos consultar la Ficha de Datos de Seguridad del Producto antes de su uso.

OFICINA PRINCIPAL:

Parque Industrial Gran Sabana, M3 - M7, Tocancipá.

PBX: (1) 869 87 87

WWW.TOXEMENT.COM.CO



EUCLID CHEMICAL
TOXEMENT

WILLSEAL® 250 B

Sello horizontal con revestimiento de silicona apta para tráfico vehicular

Manejo y Almacenamiento

WILLSEAL® 250 B debe almacenarse en su envase original, en lugares secos, herméticamente cerrado, sobre estibas, alejado de la luz solar directa, a una temperatura mínima de 20°C. Si la temperatura de almacenamiento baja a menos de 10°C, se debe calentar durante un mínimo de 24 horas hasta 20°C antes de la instalación, independientemente de la temperatura en el lugar de instalación.

Vida útil en almacenamiento:

- 1 año en condiciones óptimas de almacenamiento.

Presentación

Tamaños de juntas de ½" (1.27 cm) a 4" (10.16 cm) en barras de 1.98 m (6.5 ft).
Tamaños personalizados disponibles bajo pedido.

Las Hojas Técnicas de los productos EUCLID CHEMICAL TOXEMENT pueden ser modificadas sin previo aviso. Visite nuestra página Web www.toxement.com.co para consultar la última versión.

Los resultados que se obtengan con nuestros productos pueden variar a causa de las diferencias en la composición de los sustratos sobre los que se aplica o por efectos de la variación de la temperatura y otros factores. Por ello recomendamos hacer pruebas representativas previo a su empleo en gran escala. EUCLID CHEMICAL TOXEMENT se esfuerza por mantener la alta calidad de sus productos, pero no asume responsabilidad alguna por los resultados que se obtengan como consecuencia de su empleo incorrecto o en condiciones que no estén bajo su control directo.

Enero 3 de 2023

JUNTAS,
SELLANTES Y ADHESIVOS
ELASTOMERICOS

WILLSEAL® 250 B

TX40T979

OFICINA PRINCIPAL:

Parque Industrial Gran Sabana, M3 - M7, Tocancipá.

PBX: (1) 869 87 87

WWW.TOXEMENT.COM.CO



EUCLID CHEMICAL
TOXEMENT